

# Vuelta a clases en modo verde



Al volver a clases después de vacaciones de Fiestas Patrias, recuerda estas simples pero efectivas recomendaciones para cuidar nuestro planeta:



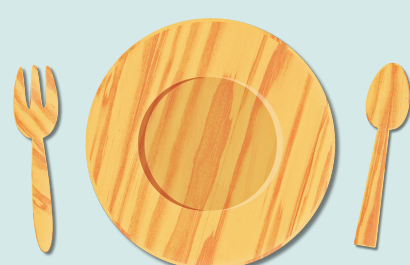
Utiliza productos reutilizables para traer tu colación



Evita utilizar los plásticos de un solo uso



Utiliza utensilios reutilizables como tenedores, cucharas o vasos.



Trae tu almuerzo en termos o envases amigables con el planeta



Usa tu propia botella para traer agua o jugo.



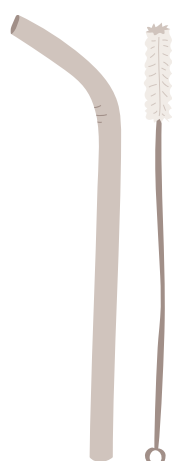
En lugar de usar servilletas de papel, utiliza servilletas de tela



Prefiere loncheras o bolsas de tela para traer tus alimentos diariamente al colegio



Utiliza bombillas de metal y di no a las de plástico



Aliméntate sanamente y prefiere alimentos preparados en tu casa.



TE INVITAMOS A MANTENERTE INFORMADO EN NUESTRO SITIO WEB:

[www.pumahue.cl/chicauma](http://www.pumahue.cl/chicauma)

